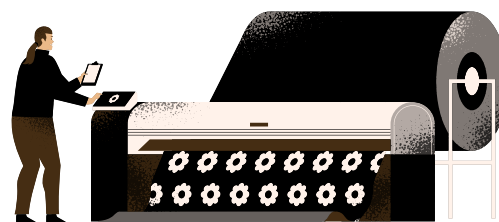


CHARTRE DÉVELOPPEMENT DURABLE

L'Office s'engage pour une empreinte durable



Dans le milieu professionnel, une moyenne de 3 ramettes de papier par personne et par mois est établie, et moins de 50% de ces feuilles sont recyclées par la suite. Nous avons donc mis en place un système de tri des papiers et brochures touristiques, et gérons les stocks et commandes de documentation pour éviter le gaspillage.



Les projets bouillonnent dans votre Office ! Mais l'imprimante quant à elle, ne s'affole pas ! Nous nous tenons à une utilisation raisonnée du papier et des impressions, tout en privilégiant les impressions en noir et blanc et en recto-verso



Tous les soirs, c'est aussi l'extinction des feux pour nos appareils électroniques, la lumière et le chauffage au sein de l'Office.



Il paraît que le chat à 9 vies...mais combien le papier peut-il bien en avoir ? A l'Office, nous recyclons le papier imprimé en le transformant en feuilles de brouillon pour les employés



Vous ne savez pas comment vous débarrasser de vos piles usagées ? Adoptez le bon réflexe et venez jeter ces déchets dans le point de collecte situé à l'accueil de votre Office.



Une envie de découvrir ou faire découvrir les produits du terroir ? Venez faire un tour dans la boutique de l'Office, qui propose des produits locaux et dès que possible BIO



Durabilité et Recyclage sont maîtres mots dans le choix de l'aménagement de notre mobilier ; Bureau France et Ikea répondent à ce critère nécessaire dans leur stratégie de développement durable



Parce que les employés de l'Office sont les membres d'une équipe qui joue collectif, nous nous engageons à faire du covoiturage lors de nos déplacements



Le pigeon étant un animal redevenu sauvage (le seul !), nous optons maintenant prioritairement pour la transmission de documentation par mail et sur notre site, où vous pourrez gratuitement télécharger l'ensemble de nos brochures



Vous ne trouvez pas de vol entre Marseille et Aix ? Votre voiture fait des siennes et vous empêche de vous déplacer ? Pas de panique ! L'Office vous renseigne sur les moyens de circuler sur le territoire en utilisant les transports en commun, ou en utilisant toute autre forme de circulations douces.



Saviez-vous qu'il y a équivalent à 2 terrains de football, et qu'en 2024, 223 ha de forêt avaient été calcinés dans le département, principalement durant la période estivale ? Tout au long de l'année, l'Office diffuse des informations sur les milieux naturels fragiles et les accès aux massifs forestiers du département



Parce que nos démarches accompagnent notre discours, les éditions sont réalisées par des imprimeurs labellisés PEFC ou engagés dans le développement durable